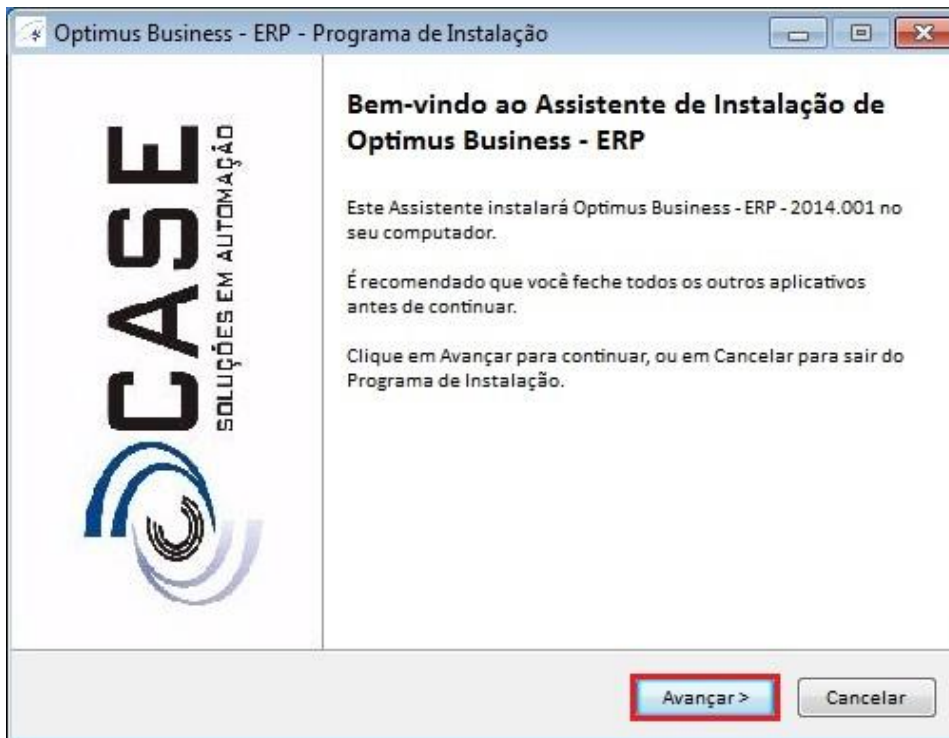
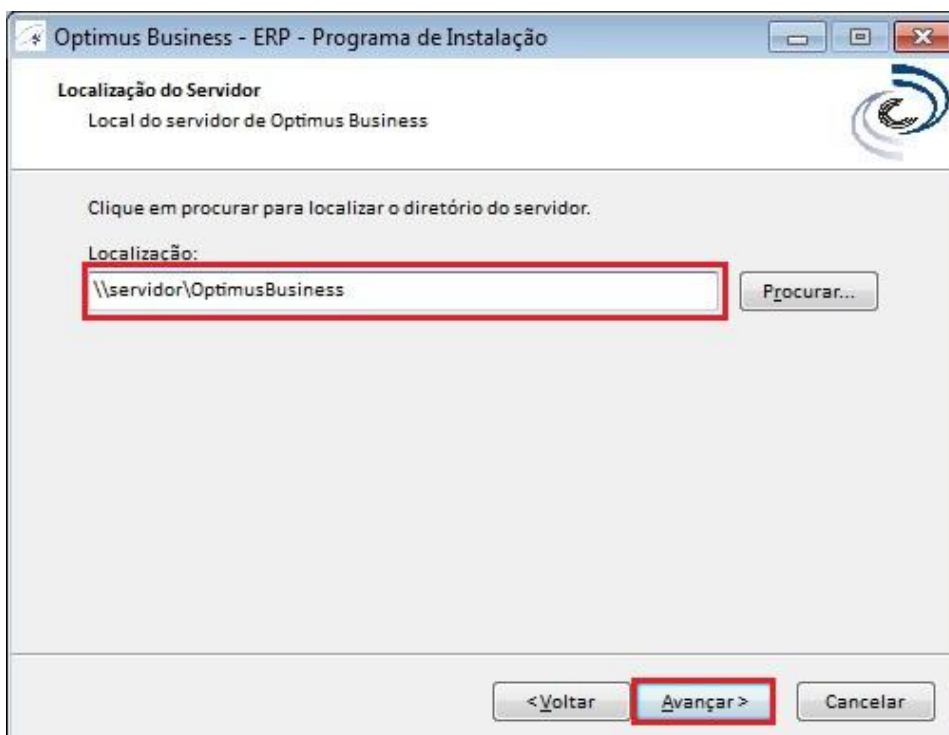


## Instalação

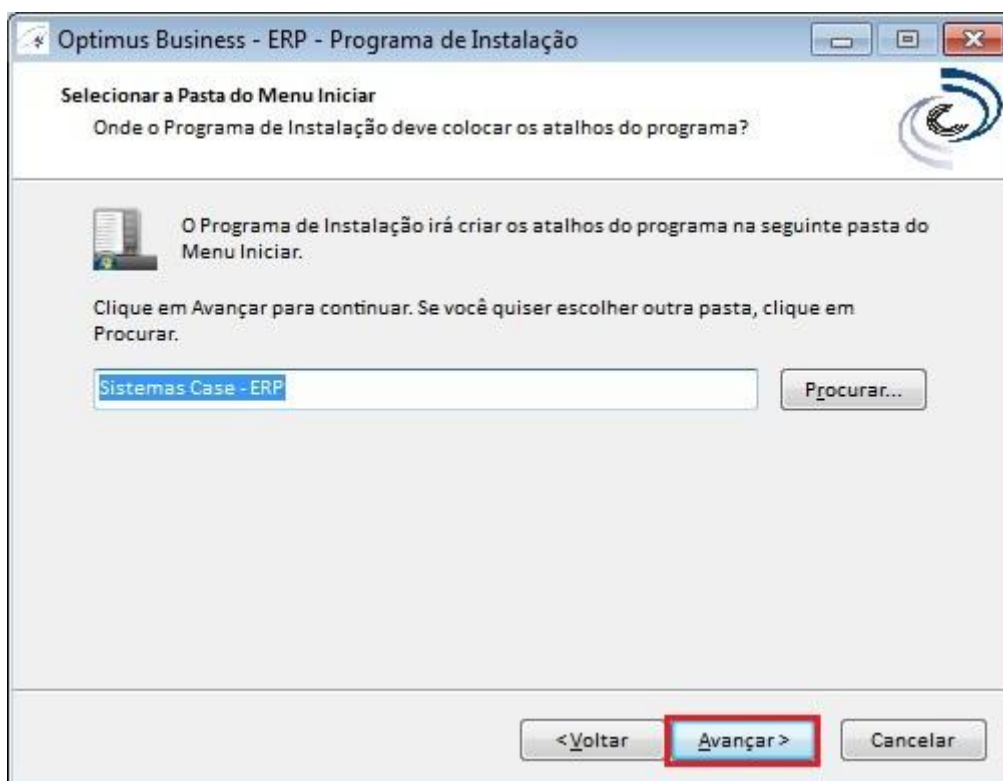
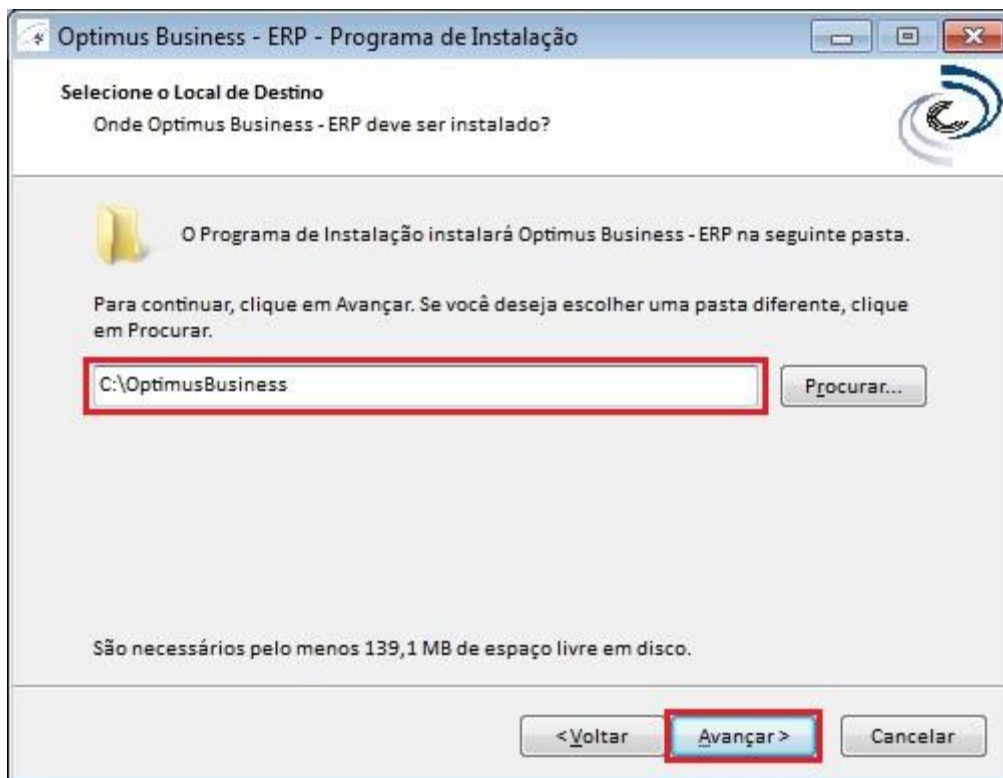
A instalação do sistema *Optimus Business* é simples e pode ser executada pelo próprio cliente, seguindo este manual passo a passo. **Deve ser executado por um usuário Administrador.** Executar o arquivo de Instalação “**Instalação Optimus Business (Terminal).exe**”.



Localização o diretório da instalação do OptimusBusiness no servidor.



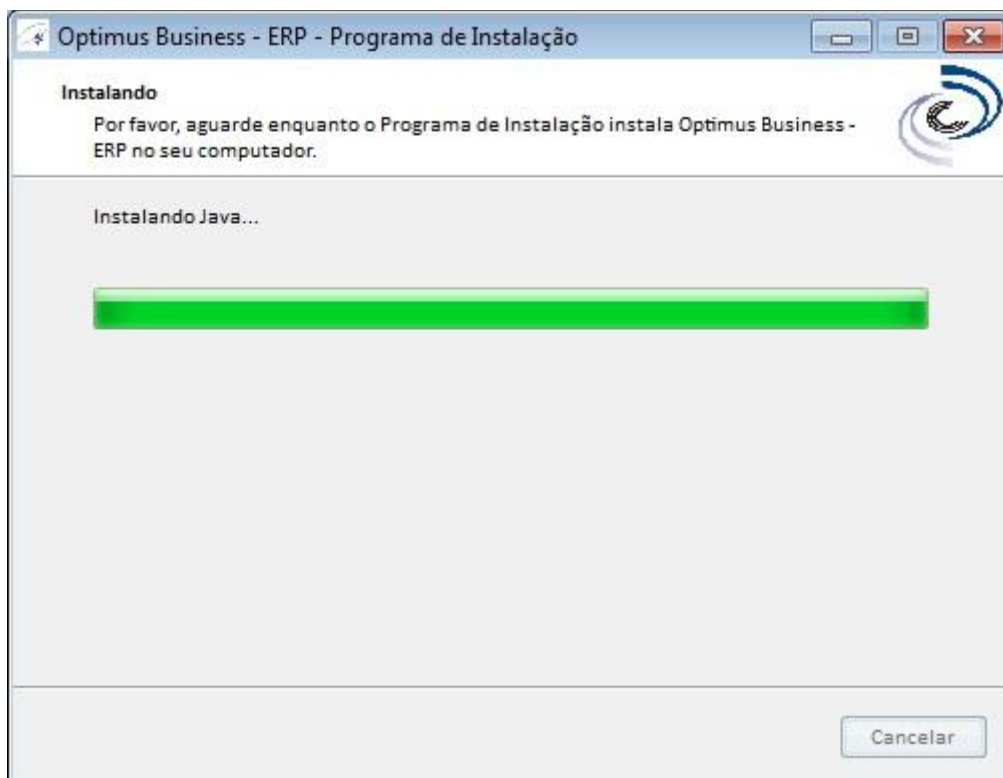
Certifique-se de que o caminho escolhido é o mesmo da imagem.



Iniciar a instalação



Aguardar a finalização do processo.



Instalação concluída, para executar o sistema clicar no atalho “OptimusBusiness” criado na sua área de trabalho.

